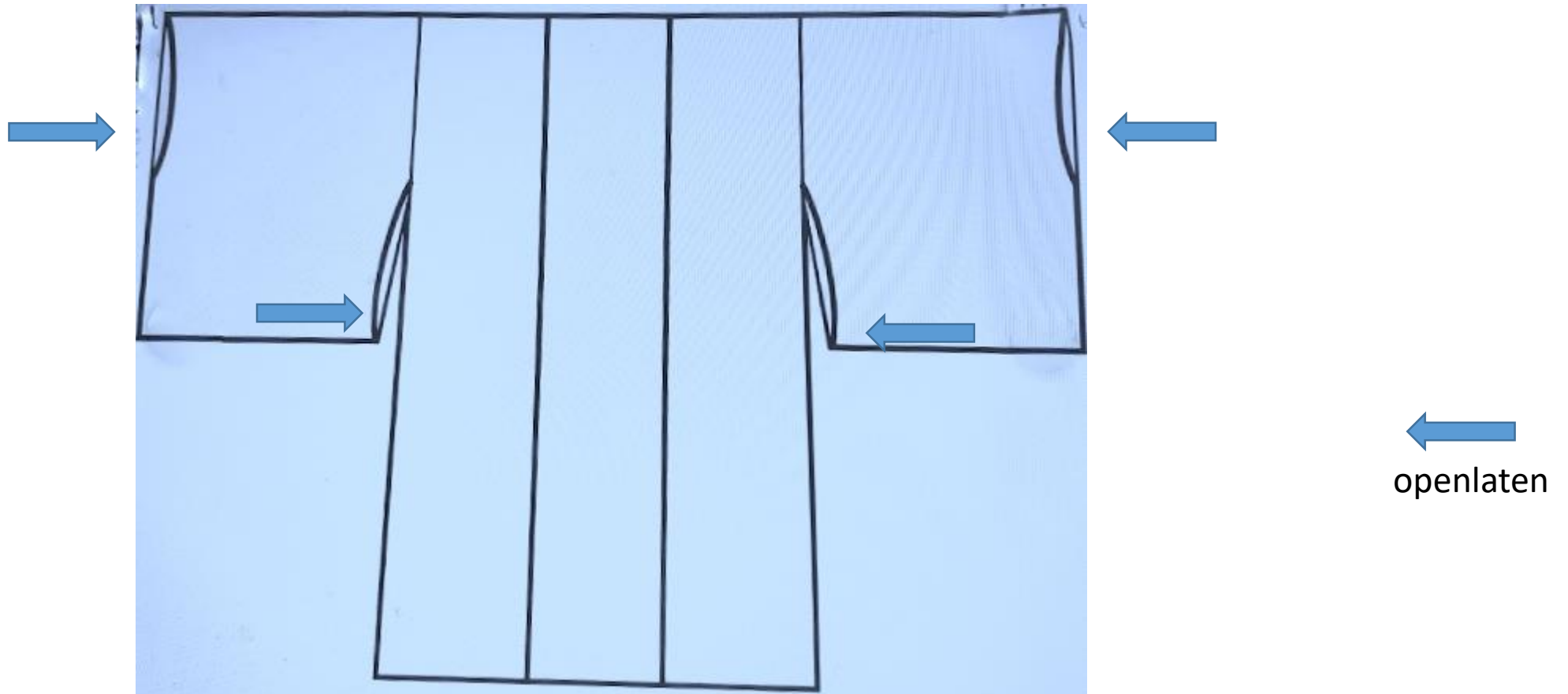


De Japanse Zijdewinkel

Patroon Japanse haori in Europees perspectief



Benodigheden (patchwork) zijde

2x Mouw L100xB35cm

2x Voorpand L80xB27cm

1x Achterpand L80x60cm

1x Lange band voor afwerking (7 of 9cm breed)

2x taps lopend stukje (40x5cm)



Buitenkant voornaad

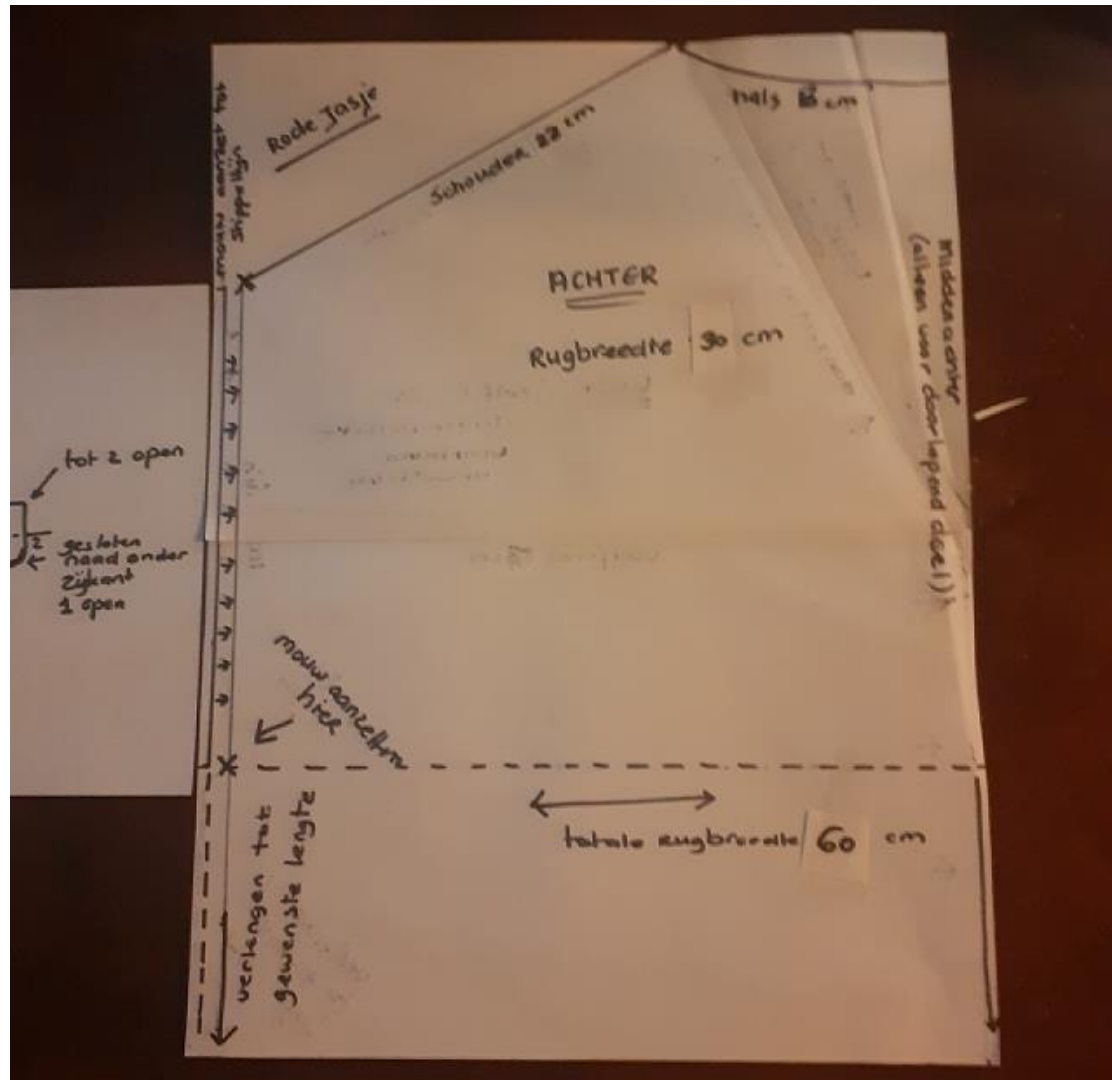


Binnenkant voornaad

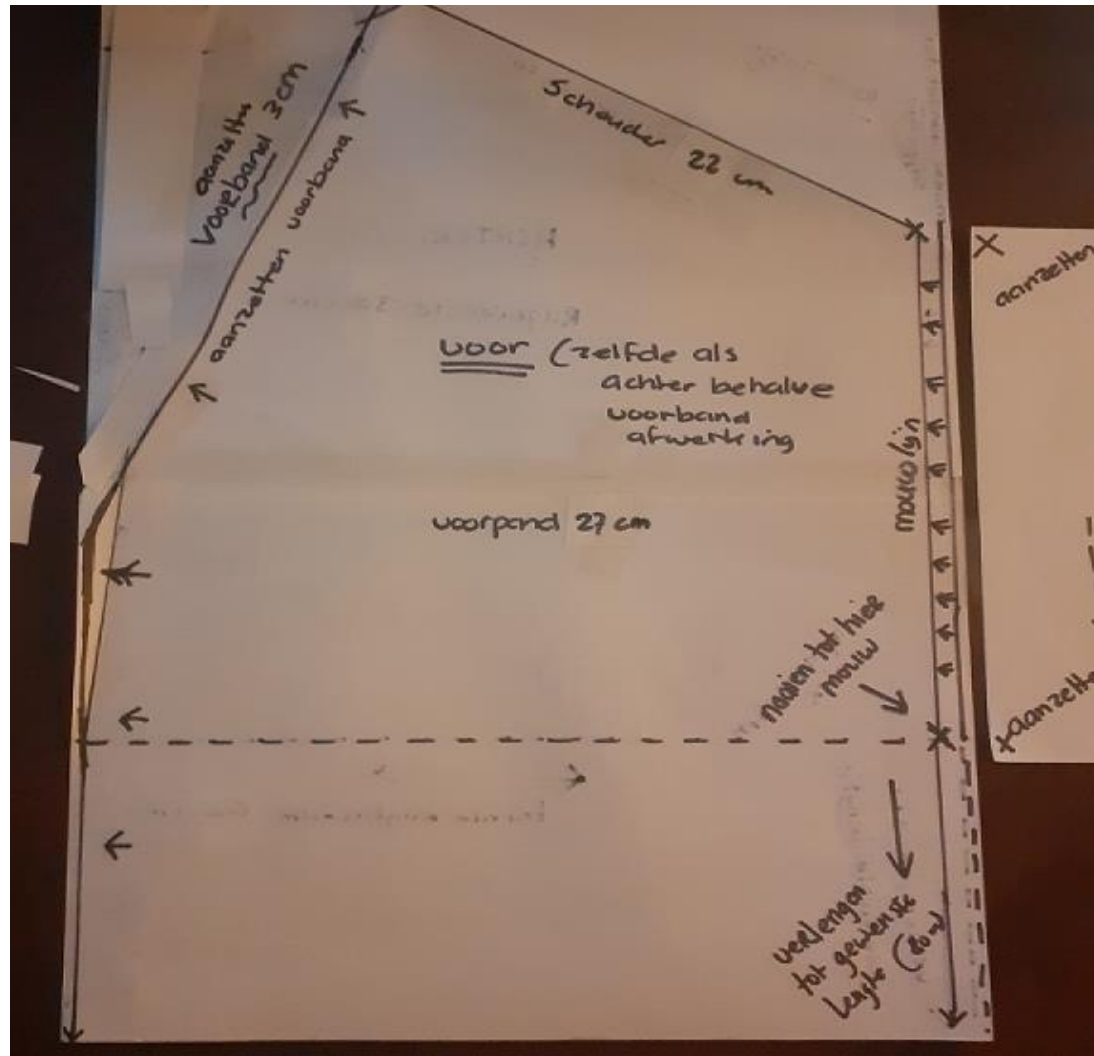
Volgorde in elkaar zetten

- 1) Sluit de schouderaden
- 2) Als het taps lopende stuk wordt gebruikt, naai deze op 32cm vanaf de schouder aan de buitenkant van het voor- en achterpand
- 3) Als taps lopende stuk niet wordt gebruikt naai dan voor- en achterpand aan elkaar op 32cm vanaf de schouder
- 4) Vouw de mouw dubbel en strijk het zodat het een lichte vouw op schouderhoogte krijgt (meetpunt)
- 5) Sluit de onderkant / deel zijkant van de mouw (mag aan de buitenkant iets afgerond worden)
- 6) Zet de mouw aan vanaf de schoudernaad van de mouw aan de schouder van het jasje
(zie kruisjes op tekening)
- 7) Knip een band van 7 of 9 cm voor geheel rondom het voorpand en de nek
- 8) Naai het op de voorpanden en vouw het daarna dubbel met een kleine overslag voor het vastzetten
- 9) Onder aan het jasje kan een band voor de afwerking worden gezet, maar afzomen kan ook
- 10) Het patroon van het jasje worden verlengd en verbreed naar wens.

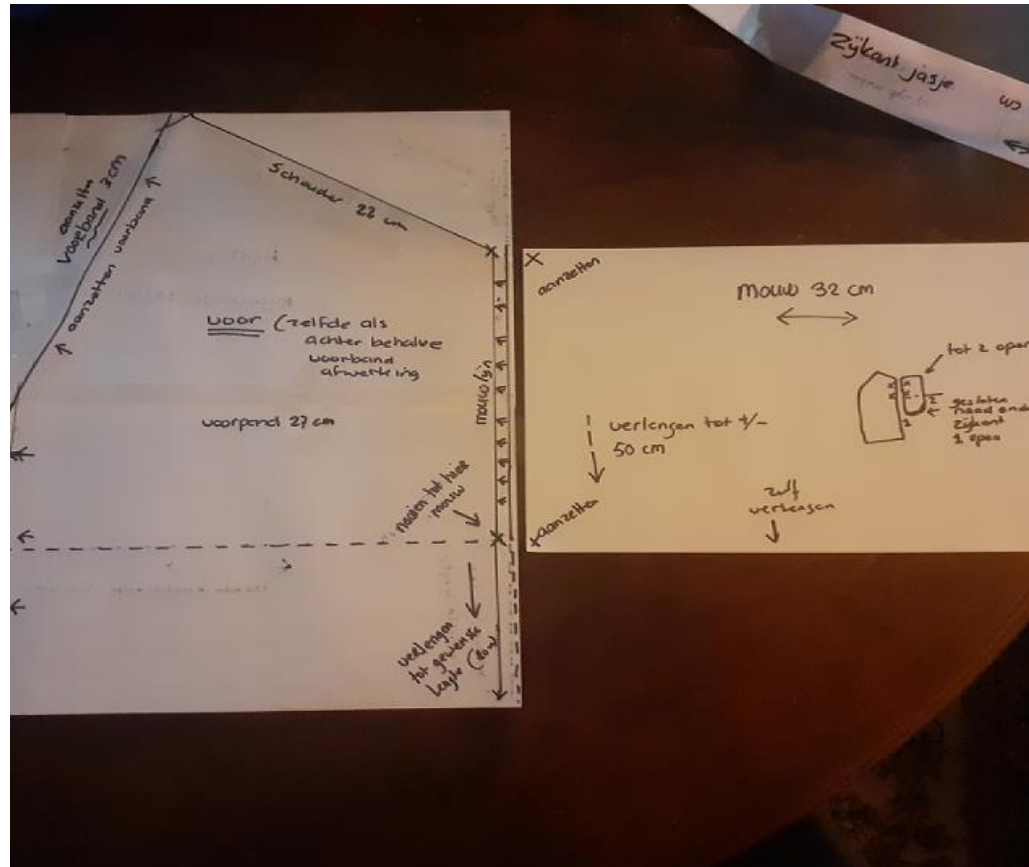
Het patroon heeft geen rekening gehouden met 1cm aanknip voor de naden



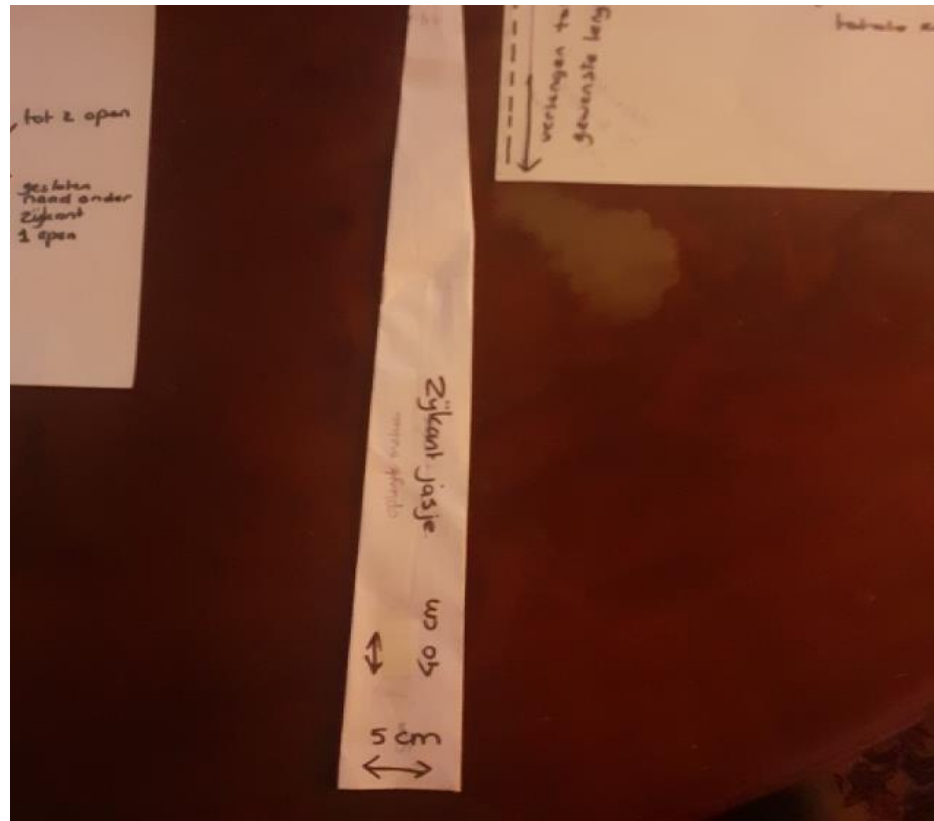
De Japanse haori is geheel vierkant, ik maak de hals iets lager met 2cm en de schouders laat ik 9cm schuin lopen



Aan de voorkant loopt de hals iets schuin. Het is 5cm vermindert t.o.v. de schouder



De mouw wordt dubbelgevouwen. Zo blijft er een mouw over van 50cm. De mouw op de foto is korter dan de werkelijke mouw. Bij de kruisjes wordt de mouw vastgenaaid en dan blijft het geheel aan de binnenkant open. De mouw wordt aan de onderkant en een deel aan de buitenkant gesloten.



Taps stukje is om de buik iets meer ruimte te geven. Het wordt aangezet op 32-35 van de schoudernaad. Naarmate het jasje langer wordt kan dit stukje vrijblijvend taps worden verlengd.

Gebruik van dit voorbeeldpatroon is vrijblijvend. De verantwoordelijkheid voor de resultaten en de uitwerking ervan ligt bij gebruiker. De Japanse Zijdewinkel neemt geen enkele verantwoordelijkheid voor het gebruik ervan